

Gas-Verteilssystem

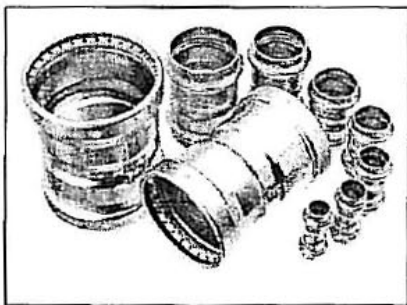
Optipress gibt Gas

Mit dem neuen, kompletten Gas-Verteilssystem Optipress-Gaz inklusive Rohre, Pressfittings mit minimalen Baumassen und Armaturen baut Nussbaum seine Stellung als Gesamtlösungsanbieter in der Haustechnik weiter aus und präsentiert mit der 64-mm-Dimension auch eine exklusive Neuheit.

Als Nachfolger des Cupress-G-Kupfer-Systems bietet Nussbaum neu das Edelstahl-System Optipress-Gaz in den Dimensionen 15 bis 108 mm an. Es eignet sich für die Erstellung von Gas-Installationen nach SVGW-Leitsätzen G1. Die zugelassenen Einsatzbereiche sind Erdgas H, Flüssiggas/Luftgemische und Flüssiggas (Butan/Propan) in gasförmigem Zustand.

Besonders augenfällig ist dabei die 64er-Rohr-, Fitting- und Armaturrendimension, die die Lücke zwischen 54 und 76 mm schliesst. Denn häufig musste eine für die Anforderungen eigentlich zu grosse und somit teure 76er-Dimension eingesetzt werden. Mit der 64er-Dimension steht nun eine wirtschaftlich sehr interessante und exklusiv nur bei Nussbaum erhältliche Zwischengrösse zur Verfügung.

Zusammen mit den neuen Gasarmaturen inklusive Apparateanschluss-



Das Optipress-Gaz-Pressfitting-Sortiment von 15 bis 108 mm.

Steckdose, z. B. für den Gas-Grill auf dem Balkon, wird Optipress-Gaz somit zum vollwertigen Programm in der Gasverteilung, das sich rationell und einfach mit den gängigen Nussbaum-Presswerkzeugen verarbeiten lässt.

Wie bei allen Presssystemen von Nussbaum verfügen auch die Optipress-Gaz-Fittings über die SC-Contour, erkennbar am gelben Punkt. Damit hat der Installateur beim Installieren und der Bauherr bei der Abnahme eine zusätzliche Sicherheit, denn nicht verpresste Fittings machen sich bei der Dichtheitsprüfung mittels Druckabfall rasch bemerkbar.

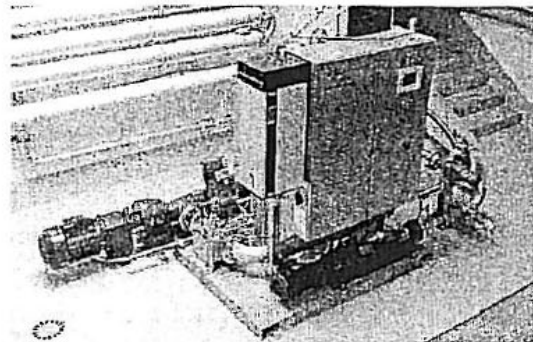
**R. Nussbaum AG**

Martin-Disteli-Strasse 26  
Postfach  
CH-4601 Olten  
Tel. +41 (0)62 286 81 11  
Fax +41 (0)62 286 84 84  
info@nussbaum.ch  
www.nussbaum.ch

Desintegrationssystem

Energie sparen – mehr Energie produzieren

Die stetig steigenden Energiekosten, aber auch die Kosten für die Schlammbehandlung und Schlamm Entsorgung machen einen massgeblichen Betriebskostenanteil auf Abwasserbehandlungsanlagen aus. Aus diesen Gründen wird der Verringerung von zu entsorgenden Schlamm mengen sowie der Energiegewinnung aus Klärgas, durch eine Intensivierung der aeroben und anaeroben Stabilisierung, eine immer grössere Bedeutung beigemessen. Das CROWN®-Desintegrationssystem wird erfolgreich zur Verbesserung des Abbaugrades und der Abbaugeschwindigkeit der Schlamm-



CROWN®-Desintegrationssystem der ARA Münchwilen (20 000 EW)

faulung (Anaerobstufe) eingesetzt. Das System kommt ebenfalls zum Einsatz zur Bekämpfung von Schwimm- und Blähschwämmen, bei der Faulung zur Zerstörung von schaumbildenden Bakterien. Durch diese Einsatzmöglichkeit, verbunden mit der Verringerung von Flockungshilfsmitteln bei gleichzeitiger Erhöhung der TS-Gehalte (Trockensubstanzgehalte), amortisiert sich der Einsatz innerhalb kürzester Zeit.

Beim CROWN®-Desintegrationssystem wird die Biomasse strömungsphysikalisch durch Kavitation so konditioniert, dass die natürlichen biologischen Abbauvorgänge und die damit verknüpfte Biogasentstehung intensiver ablaufen können. Neben der mit der Desintegration des Überschussschlammes steigbaren Biogasproduktion zur Erzeugung von Strom reduziert sich dabei auch die verbleibende Restmasse, die nach den heute geltenden Vorschriften kostenintensiv zu entsorgen ist.

Das System wird bereits äusserst erfolgreich eingesetzt. Zum Beispiel auf der ARA Münchwilen TG, wo folgende Wirkungen ermittelt werden konnten:

- Steigerung der spez. Gasausbeute + 34 % (garantiert + 30 %)
- Verbesserung der Entwässerbarkeit + 15 %
- Überschussschlamm anfall -30 % (garantiert -20 %)
- Reduktion des Glühverlustes nach Faulung -20 %

**Roshard AG**

Seestrasse 175  
CH-8700 Küssnacht  
Tel. +41 (0)43 266 85 25  
Fax +41 (0)43 266 85 20  
info@roshard.ch  
www.roshard.ch